



HÁSKÓLI ÍSLANDS | MBA



**MBA**

**STEFNDU HÆRRA  
NÁÐU LENGRA**

MBA-nám (Master of Business Administration) við Háskóla Íslands er tveggja ára hagnýtt meistaranám, ætlað þeim sem hafa reynslu af stjórnunarstörfum og vilja auka þekkingu sína og hæfni til að takast betur á við forystuhlutverk í viðskiptalífinu. Einstaklingar með MBA-gráðu frá Háskóla Íslands starfa á flestum sviðum viðskiptalífsins, ýmist sem æðstu stjórnendur, millistjórnendur, sérfræðingar eða frumkvöðlar.

## Næstu skref á þínum ferli



MBA-nám við Háskóla Íslands er sniðið að þörfum íslensks atvinnulífs og byggir á því að sameina hagnýt og fræðileg sjónarmið við úrlausn raunhæfra verkefna. Nemendur eru hvattir til þess að hugsa út fyrir rammann, prófa nýjar leiðir og læra af mistökum.

Með náminu er leitast við að undirbúa nemendur fyrir það að takast á við áskoranir sem ný tækni, aukin sjálfvirkni og sífelldar breytingar hafa í för með sér. Einnig leggjum við áherslu á að þroska leiðtoga-hæfileika nemenda, ásamt því að dýpka þekkingu þeirra á rekstri og fjármálum.

---

Svala Guðmundsdóttir  
Stjórnarformaður MBA námsins

# Samstarf við Yale og IESE



Háskóli Íslands hefur gert samninga við The Yale School of Management í Bandaríkjunum og IESE Business School í Barcelona, sem báðir eru í allra fremstu röð í heiminum á sviði MBA-náms. Með þessu skrefi mun MBA-nám við Háskóla Íslands fá alþjóðlegri blæ. Samningurinn felur það í sér að á námstímanum munu MBA-nemar Háskólans heimsækja báða samstarfsskólana og sitja þar afar krefjandi og gagnleg námskeið.

The Yale School of Management er hluti af Yale-háskóla, sem er í áttunda sæti yfir bestu háskóla heims, samkvæmt röðun Times Higher Education. IESE Business School er í fyrsta sæti yfir bestu háskóla í Evrópu samkvæmt The Economist árið 2018.



HÁSKÓLI ÍSLANDS | MBA



## Alþjóðleg vottun og háskóli í fremstu röð

MBA-námið við Háskóla Íslands er vottað af Association of MBAs (AMBA). Aðeins um 270 háskólar í heiminum hafa hlotið slíka alþjóðlega vottun. Hún er eingöngu veitt að undangengnu umfangsmiklu mati á umgjörð og innihaldi námsins, þar sem m.a. er horft til skipulags þess og gæða. Háskóli Íslands hefur undanfarin ár verið á matslista Times Higher Education World University Rankings. Háskólinn er þar í hópi 2% þeirra efstu af u.þ.b. 17.000 háskólum sem starfræktir eru í heiminum í dag. Háskóli Íslands kappkostar að halda þeim árangri.

Við gæðamat á öllu starfi skólans eru notaðir alþjóðlega viðurkenndir mælikvarðar. Það er sérstaklega ánægjulegt að Háskóli Íslands sé þar með formlega viðurkenndur með því besta sem gerist á alþjóðavísu.



# MBA-nám við Háskóla Íslands

Kennarar við MBA námið hafa reynslu af stjórnun, ráðgjöf, kennslu og rannsóknum á íslensku atvinnulífi.

Í MBA-námi við Háskóla Íslands gefst gott tækifæri til þess að fá nýja sýn á eigið starfsumhverfi. Byggt er á þverfaglegu námi í rekstri og stjórnun sem er sérsníðið að stjórnendum. Uppbygging einstaklingsins og þjálfun forystuhæfileika hans er mikilvægur hluti af náminu. Hópastarfið vegur þungt og verkefni eru í senn hagnýt, krefjandi og lærdómsrík, þar sem mikil og víðtæk reynsla MBA-hópsins nýtist sérlega vel. Nýjustu rannsóknir í akademíunni eiga erindi við viðskiptalífið og skila sér vel í kennslu góðra kennara. Takmarkið er að nemendur geti strax nýtt sér viðfangsefni hvers kennsludags í eigin starfsumhverfi.

Konur	Karlar	Starfsreynsla	Meðalaldur
51%	49%	15,3 ár	43 ár

Samsetning nema 2017-2019

## Sterk tengsl við íslenskt atvinnulíf

Gestafyrirlesarar og fjölbreytt verkefni nemenda eru ómissandi þáttur í því að skapa lifandi tengsl við íslenskt atvinnulíf.

Gestafyrirlesarar hafa komið úr ýmsum áttum og hefur framlag þeirra til námsins verið einstakt. Lögð er áhersla á að MBA-nemar geti sem best samtvinnað nám og starf. Kennslan tekur m.a. mið af reynslu og þekkingu af íslensku atvinnulífi. Nemendur glíma við raunverkefni í námskeiðum og eiga í mörgum tilfellum í samskiptum við stjórnendur íslenskra fyrirtækja, m.a. með fyrirtækjaheimsóknum.



### Kennsla á íslensku

Að jafnaði er kennt á íslensku en á ensku þegar um erlenda kennara er að ræða.



### Tengsl við erlenda háskóla

Háskóli Íslands er í samstarfi við við Yale School of Management og IESE.



### Kröfur um gæði MBA náms

Áhersla á gæði náms, þróun kennsluhátta, samþættingu kennslu og rannsókna.



### Meðal 5% bestu háskóla Evrópu

Háskóli Íslands er á meðal bestu háskóla Evrópu en hann raðast nú í sæti frá 120 til 130.

„Að kennsla fari fram á íslensku skipti mig máli þegar ég valdi námið. Að eiga samræður á íslensku gefur meiri dýpt en að sama skapi er mikill kostur að sitja námskeið í erlendum háskólum.“

#### Reynir Leósson

Forstöðumaður Viðskiptastýringar fyrirtækja hjá VÍS

„MBA námið er nútímalegt, krefjandi og metnaðarfullt. Það byggir á virkri þátttöku nemanda sem koma víða að úr atvinnulífinu. Áhersla er lögð á hagnýt verkefni. Það er einstakt tækifæri að stunda námið við Háskóla Ísland sem er í hópi bestu háskóla í Evrópu.“

#### Hafdís Hrönn Ottósdóttir

Skrifstofustjóri rekstrar og innri þjónustu hjá heilbrigðisráðuneytinu

# Tölurnar tala sínu máli

Gerð var könnun á meðal útskrifaðra MBA-nema í mars 2019, til að greina hvernig námið hefur nýst þeim og hverjar eru helstu ástæður fyrir vali þeirra á MBA-námi við Háskóla Íslands. Þar kom fram að flestir fóru í MBA-nám til að auka færni sína og þekkingu. Einnig til þess að eiga kost á fleiri tækifærum á atvinnumarkaði og auka líkur á því að fá að þroskast í starfi. Helstu ástæður fyrir vali á Háskóla Íslands voru traust til skólans og það hvernig fyrirkomulagi námsins er háttað.

## 95%

velja MBA-nám til að auka færni og þróa sig í starfi.

## 71%

segja að kennsla á Íslensku skipti máli þar sem umræður verða dýpri.

## 71%

hafa fengið launahækkun eftir að hafa lokið námi.

## 67%

hafa skipt um starf eða fengið stöðuhækkun eftir nám.



### Kennarar MBA námsins

Koma úr viðskipta-  
stjórn mála- og verkfræðideild  
HÍ. Einnig úr atvinnulífinu  
og erlendum háskólum.



### Tengslanetið skiptir máli

Tengslanetið er mjög  
mikilvægur þáttur  
námsins og skilar sér  
áfram inn í atvinnulífið.



### Námið hefur nýst á vinnumarkaði

MBA-námið hefur  
nýst mjög vel á  
innlendum og erlendum  
vinnumarkaði.



### Ánægðir í starfi

MBA nemendur eru  
almennt ánægðari  
í starfi eftir að hafa  
útskrifast úr HÍ.

„Námið veitti mér aðgang að fjölmörgum hagnýtum verkfærum sem hafa nýst mér bæði í leik og starfi. Reynslumiklir gestafyrirlesarar úr íslensku atvinnulífi miðluðu þekkingu sinni af einstakri lagningu til nemenda. Ég get hiklaust mælt með MBA náminu fyrir þá sem vilja efla tengslanetið og auka færni sína í því að takast á við krefjandi áskoranir.“

**Sigurbjörn Ingimundarson**  
Framkvæmdastjór þingflokks  
Sjálfstæðisflokksins



„Ég fékk góða innsýn í fjármál og rekstur fyrirtækja auk þess sem ég öðlaðist mun betri sýn á eigin styrkleika og veikleika sem er lykilatriði þegar kemur að ákvarðanatöku og því að takast á við og leiða flókin verkefni.“

**Alma Tryggvadóttir**  
Sérfræðingur í persónurétti hjá  
Landsbankanum



# Nám með vinnu

Skipulag námsins miðast við það að nemendur geti sinnt námi sínu meðfram starfi. Kennsla fer að öllu jöfnu fram aðra hverja viku á föstudögum og laugardögum kl. 9–17. Námið hefst í ágúst með undirbúningsdegi og síðan taka við níu námskeið á fyrra námsárinu og sjö á því seinna, auk lokaverkefnis.

# Kennt á íslensku

Að jafnaði er kennt á íslensku, fyrir utan námskeið sem kennd eru í samstarfsskólum og námskeið þar sem erlendir gestakennarar koma að kennslu. Námið byggir á þátttöku nemenda, þar sem gagnrýnar umræður eiga sér stað og farið er djúpt í ólík málefni og námsgreinar.

## FYRRA ÁRIÐ

### 1. MISSERI - HAUST

LOTA 1	LOTA 2
Reikningshald	Rekstrarumhverfi
Forysta	Stefnumótun
	Persónuleg færni

### 2. MISSERI - VOR

LOTA 3	LOTA 4
Stjórnun	Alþjóðastjórnun
Fjármál fyrirtækja	Námsferð IESE
Samningatækni	



Á öðru misseri í fjórðu lotu verður farið í námsferð til IESE Business School í Barcelona.

## SEINNA ÁRIÐ

### 3. MISSERI - HAUST

LOTA 5	LOTA 6
Markaðir og vörumerki	Nýsköpun
Gagnagreining	Námsferð Yale

### 4. MISSERI - VOR

LOTA 7	LOTA 8
Sjálfbærni í rekstri	Miðlun upplýsinga
Árangur í rekstri	Lokaverkefni
	Persónuleg færni



Yale SCHOOL OF MANAGEMENT

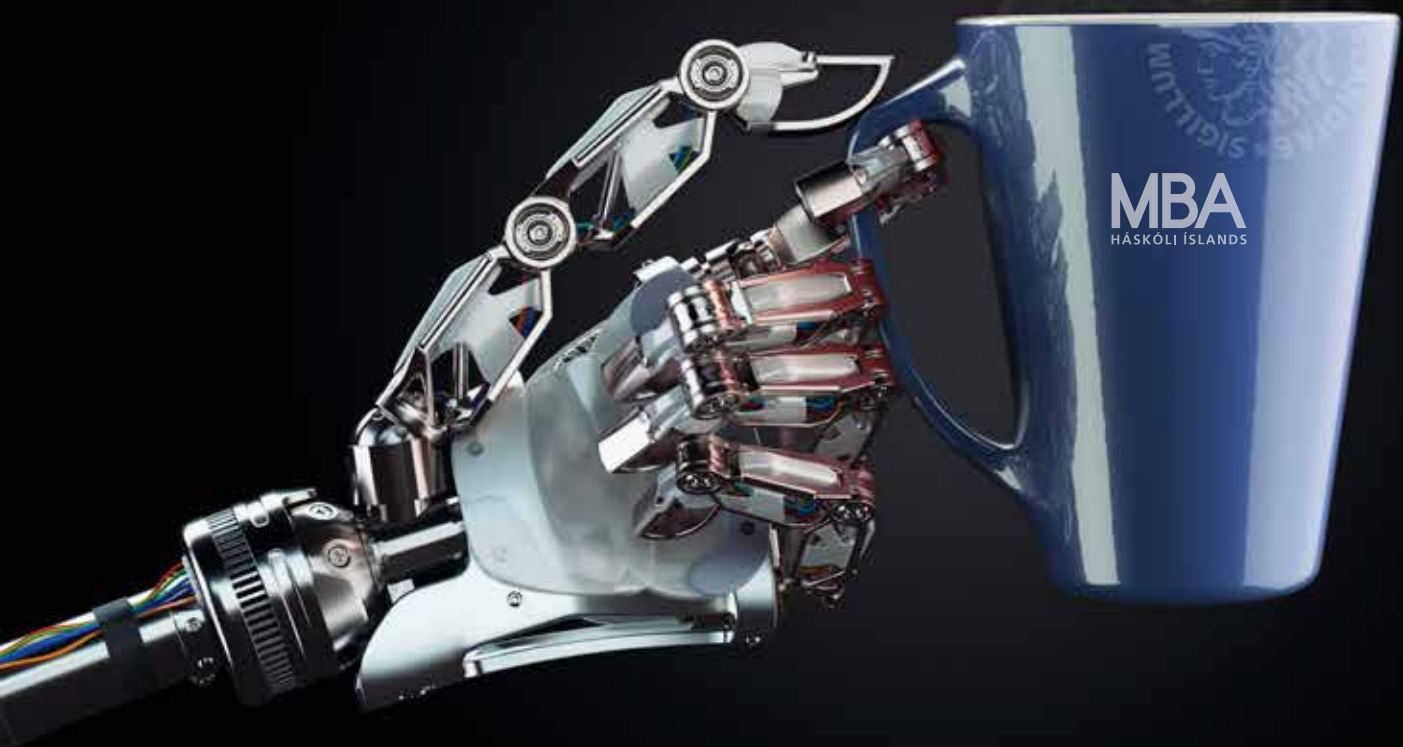
Á þriðja misseri í sjöttu lotu verður farið í námsferð til Yale School of Management.

# Leiðtogar og fjórða iðnbyltingin

Við viljum að nemendur okkar séu meðvitaðir um þær áskoranir sem ný tækni, aukin sjálfvirknivæðing og gervigreind hefur í för með sér.

- » Ábyrgir leiðtogar láta sig heimsmarkmið Sameinuðu þjóðanna varða.
- » Ábyrgir leiðtogar sjá tækifæri í því að vera hluti af lausninni - fremur en hluti af vandanum.
- » Ábyrgir leiðtogar vilja að fyrirtækin vaxi og dafni í sátt við umhverfið og samfélagið.
- » Ábyrgir leiðtogar átta sig á því að ábyrgur rekstur leiðir til bættrar samkeppnisstöðu.

Í MBA-námi við Háskóla Íslands er lögð áhersla á að nemendur útskrifist sem ábyrgir leiðtogar framtíðarinnar.



## Umsóknarfrestur

Fyrri umsóknarfrestur er til 15. apríl og hvetjum við umsækjendur til að sækja snemma um til að auka líkur á að fá inngöngu. Síðari umsóknarfrestur er til 24. maí.

---

Hægt er að sækja um á [www.mba.is](http://www.mba.is)



## HÁSKÓLI ÍSLANDS

MBA við Háskóla Íslands  
Gimli v/Sæmundargötu 2 • 101 Reykjavík  
Sími: +354 525 4180 • [mba@hi.is](mailto:mba@hi.is)  
[www.facebook.com/mba.haskoli.islands](http://www.facebook.com/mba.haskoli.islands)